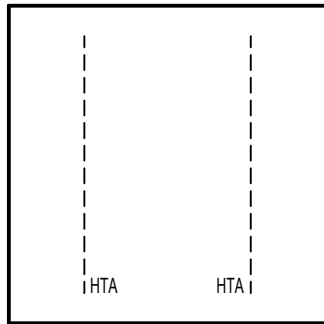
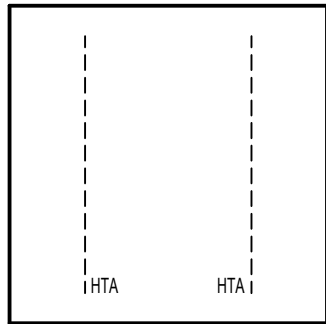


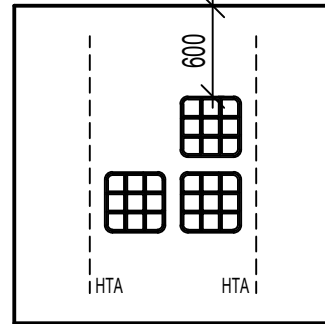
Pohled P<sub>1</sub>



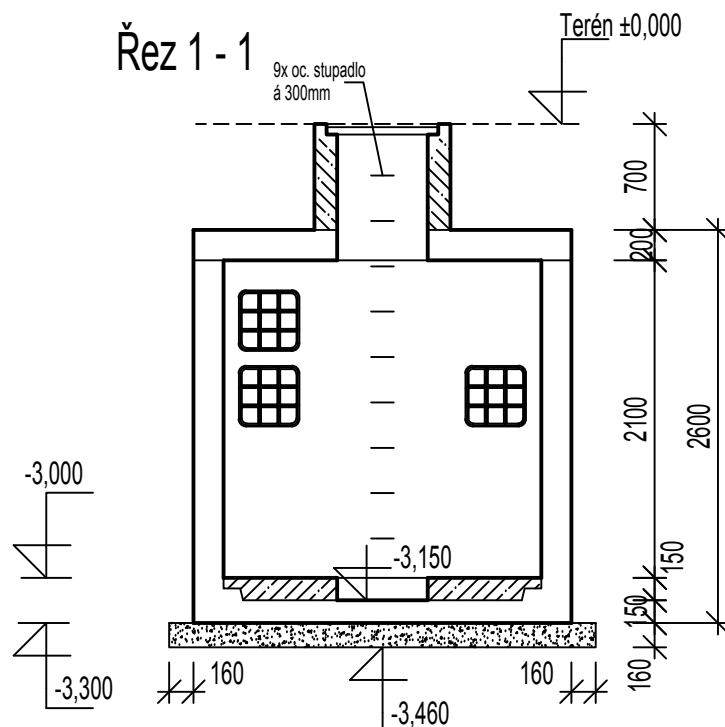
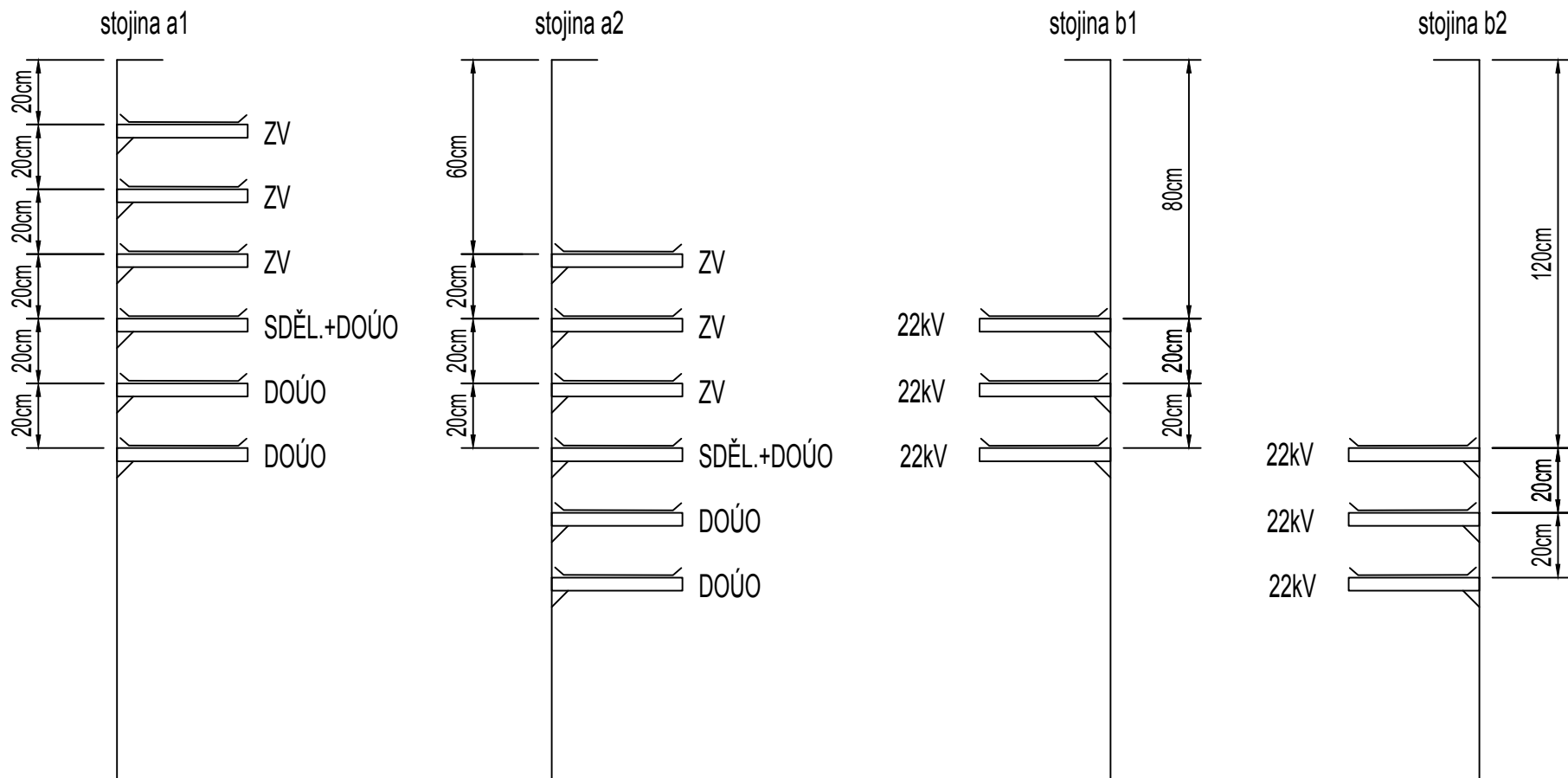
Pohled P<sub>2</sub>



Pohled P<sub>3</sub>



Pozn.  
Jedná se o prefabrikovanou kabelovou šachtu .  
Při výrobě zabetonovat profily HTA o délce 1,7m.



#### Legenda

- Otvor 400x400mm pro multikanál 385x385mm
- prefabrikovaná šachta z betonu C 35/45 XA1, XC4 vč. výztuže - svařované sítě, ocel BSt 500, DIN 488
- Beton C 12/15 se zatřeným povrchem
- Beton C 30/37 XF3 vč. výztuže
- Hutněný podsyp ŠP

			ČÍSLO SOUPRAVY:
REVIZE Č.	DATUM	ZMĚNA	

<b>SUDOP BRNO, spol. s r.o.</b> Kounicova 26 611 36 Brno			
OBJEDNAVATEL: Správa železnic, státní organizace, Dílčeděná 1003/7, 110 00 Praha 1 Stavební správa východ (organizační jednotka)		tel. : +420 972 625 804 E-mail: sudop@sudop-brno.cz	
PROFESNÍ SKUPINA: 31 POZEMNÍ STAVBY	VEDOUcí PROF. SKUPINY Ing. Stanislav Kašpárek		GENERÁLNÍ ŘEDITEL Ing. Kamil Chmela
ODPOVĚDNÝ PROJ. ZAKÁZKY Ing. Jan Zářecký	ODPOVĚDNÝ PROJ. PS, SO Radek Pokorný	NAVRHL, VYPRACOVAL Radek Pokorný	KONTROLOVAL Ing. Karel Uličný
KRAJ: Jihomoravský/Vysočina		POVĚŘENÝ OÚ: Tišnov - Golčův Jeníkov	
<b>ZVÝŠENÍ TRAKČNÍHO VÝKONU TNS ČEBÍN</b> SO 01-15-05 TNS Čebín, kabelové kanály		STUPEŇ: DUSP+PDPS	
		ZAK. ČÍSLO 20047-01-1020	ARCH. ČÍSLO 2020240017
		MĚŘÍTKO 1:50	POČET FORMÁTŮ 3x A4
		DATUM: 10/2020	
Betonová šachta č.3		ČÁST DOKUM. D.2.2.5	PŘÍLOHA 07